



Connect Master™

Network Resource Management

Partenaire agréé France
& pays francophones



www.electrical-design.com

Enfin une authentique vue globale de votre réseau!

Connectmaster est une solution clé en main, évolutive et ouverte pour la conception et la gestion des réseaux de télécommunication. L'intégration dynamique de la dimension

cartographique de toutes les données décisionnelles issue d'un inventaire exhaustif, amène une nouvelle dimension d'analyse spatiale et une vue unifiée et globale du réseau - physique ou logique - ainsi que des éléments - actifs ou passifs - le constituant.

A propos de ConnectMaster®

Spécialement conçue pour les opérateurs de télécommunication, les gestionnaires de réseaux de nouvelle génération, les collectivités locales ou les Délégations de Service Public la solution ConnectMaster® est une solution innovante de documentation, de planification, de supervision et d'automatisation des processus métiers de la gestion des réseaux.

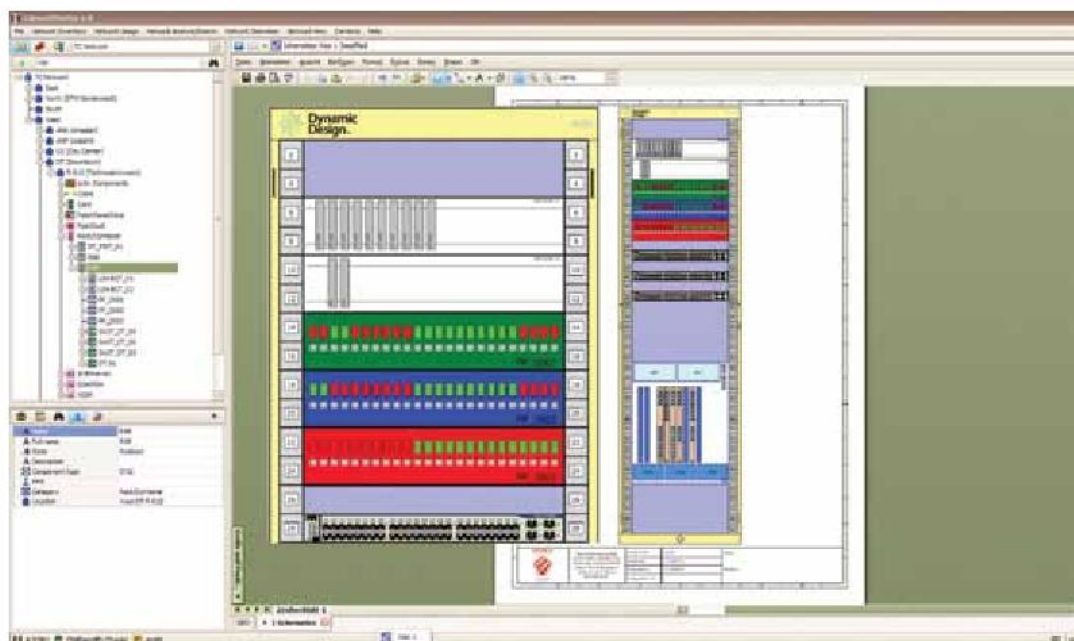
La conception de notre solution ConnectMaster® repose sur 19 ans d'expérience de gestion documentaire acquise grâce à une implication active auprès de plus de 150 clients sur le marché de l'automatisation des processus des télécommunications.

ConnectMaster® est une solution logicielle complète de gestion de toutes les ressources physiques et logiques supportant toutes les technologies de communication: Analogique, SDH, SONET, PDH, WDM, Services Ethernet / IP.



Easy-to-use intuitive User Interface

Votre revendeur en France: *Electrical Design*, « CHASSIEU PARK », 96 Avenue du Progrès, 69680 CHASSIEU



Automatic Cabinet assembly drawing

Prenez le contrôle de votre réseau de bout en bout (Port/fibre)

Concevez vos projets OSP/ISP simplement et automatiquement

Représentez vos armoires et les équipements associés automatiquement

Affichez l'architecture de votre réseau ainsi que ses besoins

Des schématiques encore plus efficaces avec des capacités de géo-intelligence

Améliorez les analyses et la vision du réseau

Maximisez les ressources afin d'atteindre une efficacité unique

Générez plusieurs types de représentations géographiques

A partir de critères prédéfinis, retrouvez une route sur le réseau

Modélisez les équipements, y compris les multiplexeurs, cartes, ports et services

Maximisez les profits à travers une approche intégrée

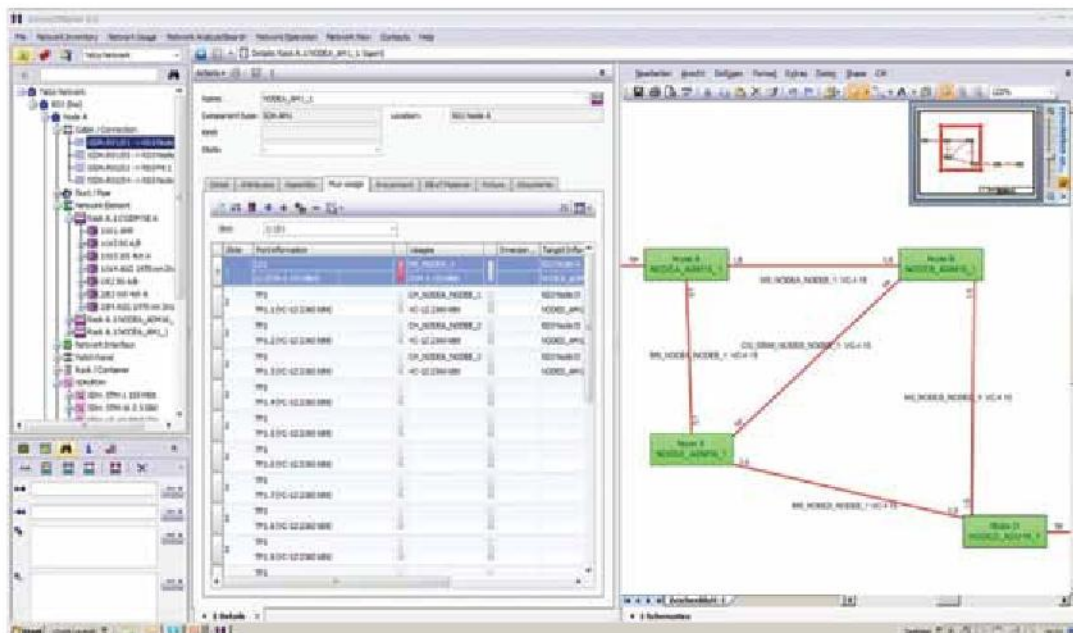
En couvrant l'intégralité des besoins et des processus métiers, ConnectMaster® permet de résoudre les difficultés fondamentales de la gestion, de l'exploitation, de la supervision et la maintenance des réseaux de télécommunication: Conception, planification, préparation des documents de construction, ordres de travaux... , vous analysez en temps réel les facteurs d'activité clés constituant le réseau. Vous pouvez ainsi capturer, éditer, consulter et superviser les réseaux rapidement et facilement.

- Un Module SIG intelligent - Basé sur la modélisation des données, permettant en temps réel et en haute volumétrie d'interroger les données de réseaux complexes, d'afficher l'ensemble des informations d'infrastructure et de visionner chaque aire de service.
- Une Documentation Réseaux unique - pour un meilleur échange de données et un accroissement de l'efficacité des opérations. Les données critiques du réseau sont entièrement documentées et liées géographiquement, vous donnant une vision exhaustive du réseau physique (incluant les plans d'accès internes et externes). Ces données étant immédiatement accessibles par différents utilisateurs ou différents systèmes (Provisionnement, assurance qualité, supervision...)

- Planification et Gestion du Réseau - en utilisant des vues et des représentations précises des ressources du réseau, il est facile de comprendre pleinement le réseau physique. Par le biais d'attributs, requêtes thématiques ou spatiales, les planificateurs réseaux peuvent visualiser les capacités existantes et les bandes passantes disponibles, faire des analyses démographiques, localiser les clients et/ou les équipements locaux. Les services de planification peuvent aussi identifier la réelle longueur totale du réseau, les pertes ou atténuations, la localisation des pannes, aussi bien que les installations connectées sur l'ensemble du réseau permettant ainsi une meilleure gestion du réseau et une amélioration des services auprès de vos clients.
- Conception Réseau - Avec des capacités d'études et d'ingénierie (OSP/ISP) étendues ConnectMaster® met à votre disposition de puissantes fonctions de conception réseau incluant la standardisation des modèles, une conception intelligente du placement des équipements, des modèles d'outils et templates sont accessibles afin de créer plus rapidement et plus facilement les réseaux, produire des cartes, et planifier les différentes tâches.

Les utilisateurs de ConnectMaster® ont ainsi une vue globale dans un contexte geo-spatial du réseau physique à la fois au niveau ISP (Equipements et raccordements, plan du bâtiment, rack, vues des châssis...), et au niveau OSP, (Conduites, chambres, câbles cuivre ou fibre optique, éléments actifs ou passifs...) Grâce à cette intelligence, entièrement configurable il est aisé de documenter, de concevoir planifier construire et maintenir le réseau.

En ce qui concerne la représentation schématique des données, l'outil graphique Visio (Microsoft) est intégré dans ConnectMaster®. L'utilisateur a donc la possibilité de valider et visionner les différents éléments composants le schéma du réseau, ou demander au système de générer automatiquement des schématiques. ConnectMaster® permet une vue globale de l'emplacement des actifs, de leur connectivité et de leur raccordement. ConnectMaster® en utilisant l'intelligence géo-spatiale de la plateforme Pitney Bowes MapInfo, met à disposition des outils de création, de stockage pour une gestion de bout en bout de tous les éléments du réseau. Dans cet environnement graphique, ConnectMaster® affiche le modèle ainsi que les informations détaillées des clients et les attributs du territoire.



Combined "physical/logical" User Interface

Profitez de fonctionnalités uniques et complètes et d'une gestion des ressources orientée services

Représentation des connectivités du réseau de bout en bout et de l'utilisation des équipements

Représentez vos armoires et les équipements associés automatiquement

Concevez vos projets OSP/ISP simplement et automatiquement

Visualisez globalement votre réseau en combinant les tables de routage physiques et logiques

Créez des documents automatiquement.

Créez des ordres de travaux automatiques

Utilisez des fonctionnalités de recherche puissantes et établissez les inventaires critiques « en un clic »

ConnectMaster® est optimisé d'un point de vue fonctionnel afin de répondre au mieux aux tâches clés de certains environnements spécifiques tels que la gestion de l'inventaire physique ou encore la planification, conception et gestion des ressources logiques et des services.

L'utilisateur peut demander des rapports d'inventaires détaillés à partir d'un lieu, d'un type d'attribut ou d'un sous réseau. Les rapports peuvent être groupés, filtrés, interrogés par le biais de plus de 100 critères de sélection différents en incluant des informations de coûts, capacité, propriété ou tout autre paramètre défini par l'utilisateur. 3 types de représentation et de livraison de l'information sont disponibles: Data - Schématique ou Géographique (SIG).

ConnectMaster® améliore la productivité par l'automatisation des processus. Il permet de configurer les transitions, états ainsi que la totalité des échanges au sein du système de demande de travaux en fonction des besoins des ingénieurs. Toutes les modifications de données sont gérées grâce à un processus qui permet d'obtenir différentes vues du réseau, gérer les priorités des interventions et de générer les ordres de travaux appropriés.

Documentation des Terminaisons et Circuits

ConnectMaster® fournit une documentation complète des circuits et terminaisons, en incluant la conception et la définition afin de pouvoir gérer les communications réseau de bout en bout à la fois au niveau logique et au niveau physique. ConnectMaster® permet de définir le chemin des circuits que cela soit du client au switch ou entre les ports multiplexés, et localiser tout l'inventaire physique le long du parcours logique.

Ce circuit complet peut être représenté parallèlement en combinaison dans une table de cheminement (Physique/Logique). La documentation exhaustive permet aux données géo-spatiales et de l'inventaire physique d'être associée à la plupart des entités logiques pour intégration avec les systèmes de provisioning.

ConnectMaster® assure et permet un mapping cohérent et transparent des réseaux de communication (site au niveau régional ou national), de tous les équipements de communication actifs ou passifs (CPE, armoires, multiplexeurs, câbles optiques et cuivre, routeurs...) avec des schématiques complètes détaillant les signaux, services, canaux, des couches OSI 1 et 2.

Gestion de la Connectivité

La gestion de la connectivité se fait par le biais d'une interface utilisateur intuitive et facile d'utilisation. Avec ConnectMaster® la gestion de la connectivité et des zones de service peut s'effectuer au niveau des équipements, ce qui donne une granularité unique aux informations et représentations des accès, services, transmission et réseaux même radio.

ConnectMaster® permet de créer et maintenir les connectivités au niveau base de données, de gérer intégralement les ports et la connectivité du service client au centre d'exploitation et NOC.

ConnectMaster® génère automatiquement des schématiques du réseau logique, permettant de visualiser la disposition des circuits. Le logiciel permet l'enregistrement des configurations data du système, y compris les circuits, services et niveau de transport afin d'améliorer l'efficacité et augmenter la productivité des activités de livraison de la gestion des circuits.

ConnectMaster® met en place une procédure simplifiée des besoins de service du réseau construit, intégré au processus de planification, permettant de planifier la capacité, d'allouer les bandes passantes et attribuer les circuits.

Réseaux Fibre Optique

ConnectMaster® prend en charge, de bout en bout, tous les besoins techniques et de gestion des réseaux fibre optique. Il documente les épissures, fibres... que cela soit au niveau graphique ou sous forme de templates ou formes. ConnectMaster® identifie et documente les nœuds optiques y compris les équipements ODF et peut surveiller des routes en importe quel point du réseau fibre, calculer la longueur de la fibre, afficher les résultats OTDR, quantifier la valorisation du réseau tout cela à partir de rapports automatisés et simples d'utilisation.

Réseaux Cuivre

Etablir la qualité du réseau cuivre et les plans d'accès au réseau associé, est vital afin d'assurer qu'il peut prendre en charge des services avec une bande passante supérieure. ConnectMaster® permet d'analyser le cycle complet de création et d'établir si le réseau est en mesure de supporter le déploiement, non seulement de lignes privées, digitale ou ISDN, mais aussi de type xDSL.

Le logiciel permet de:

- Gérer les éléments cuivre du réseau
- Gérer et suivre les paires cuivre
- Suivre et identifier le réseau à travers tous les équipements
- Effectuer des rapports de création de boucle

Réseaux Haut Débit

ConnectMaster® fournit une boîte à outil complète pour la conception et la documentation des réseaux haut débit. Les fonctionnalités incluses sont:

- La gestion de la disposition des câbles et équipements en aérien ou souterrain.
- La répartition des équipements actifs multi technologies tels que les multiplexeurs, cartes...
- Suivi et gestion des routes VPN en incluant les services Ethernet/IP

- Les longueurs d'onde (DWDM) et la gestion des canaux et la gestion des interconnexions
- Gestion des travailleurs/ Protection
- Capacité de routage du réseau

Réseaux Sans Fil

ConnectMaster® permet la gestion des liaisons et des composants. Les structures (Tours, antennes...) peuvent être modélisées afin de fournir les connexions radios points à points ou point à multipoint.

Les réseaux de télécommunications deviennent de plus en plus complexes, la concurrence s'intensifie et les budgets opérationnels continuent à diminuer, le besoin d'optimiser les processus métiers et opérationnel grâce à la technologie et l'automatisation est devenu un enjeu critique et majeur.

Il ne suffit plus aujourd'hui de mettre en production un réseau, et d'attendre. Vous devez consolider, améliorer constamment sa gestion et les flux associés, afin de le rendre plus performant, efficace, proposer de plus en plus de services et augmenter sa rentabilité.

- Nos clients fournisseurs de services et d'infrastructure ont choisi et utilisent ConnectMaster® afin de:
- Gérer les différents inventaires des ressources réseau (A la fois physique et logique)
- Définir les configurations des réseaux et services
- Planifier et mettre en place les ressources futures permettant de répondre à la demande
- Créer un puissant système d'inventaire exhaustif pour toutes les données importantes (Genie Civil...)
- Fournir une base de données fédérée pour tous les autres systèmes opérationnels (OSS/BSS).

Dynamic Design et ses partenaires fournissent support et intégration. Nos spécialistes peuvent vous aider à optimiser et maximiser les ressources de votre réseau en temps réel et au fil de l'eau.

Dynamic Design met à votre disposition une vaste palette de services de consulting, management de projet, intégration et formation vous permettant de disposer des ressources nécessaires afin de conserver un réseau avec un fonctionnement et des capacités optimales.

Contactez-nous pour en savoir plus et voir comment ConnectMaster® peut vous aider à consolider toutes les fonctions de gestion de votre réseau, facilement, en complète transparence, tout en vous permettant d'avoir une vision globale et claire de votre réseau. ConnectMaster® pour plus d'efficacité, de fiabilité opérationnelle à moindre coût.

Efficiency tools for engineers
www.dynamic-design.com

ConnectMaster® est un leader incontesté de la planification, gestion, documentation des réseaux de télécommunications et de leurs infrastructures. Le principal avantage de notre solution est sa capacité à gérer intégralement et simultanément au sein d'un seul et même logiciel les couches physiques et logiques des réseaux.

GERMANY
Dynamic Design GmbH
Werdauer Str. 1-3
D-01069 Dresden
T +49 (0)351 475 6303
dk@dynamic-design.com

AUSTRIA
Dynamic Design GmbH
Dr. Schauer-Str. 26
A-4600 Wels
T +43 (0)7242 73043 0
au@dynamic-design.com

SWITZERLAND
Dynamic Design AG
Durisolstr. 11
CH-5612 Villmergen
T +43 (0)56 619 86 00
cz@dynamic-design.com

AUSTRALIA
Dynamic Design Pty Ltd
Level 20, 390 St Kilda Road
Melbourne VIC 3004
T +61 (0)3 9514 1812
aus@dynamic-design.com

©2012 Dynamic Design Informationssysteme GmbH. All rights reserved.

ConnectMaster® and Rapid Network Planner® are trademarks of Dynamic Design Ltd. and/or its subsidiaries. Other trademarks are the property of their respective owners.